

上屋採光パネル

・ 採光用上屋養生屋根材

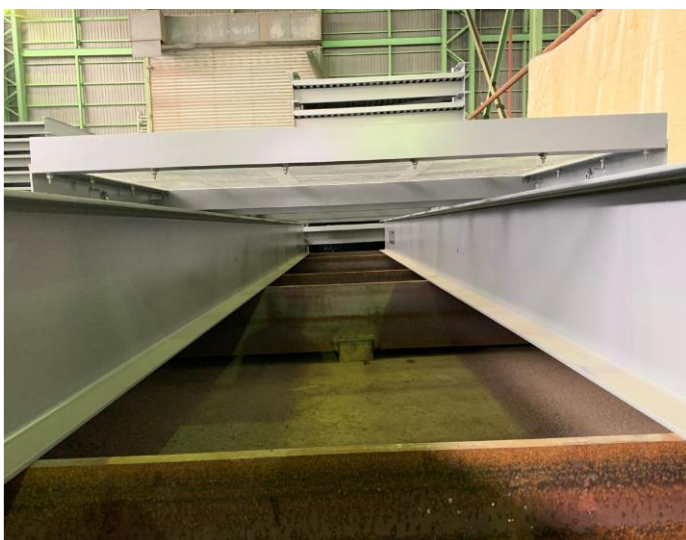
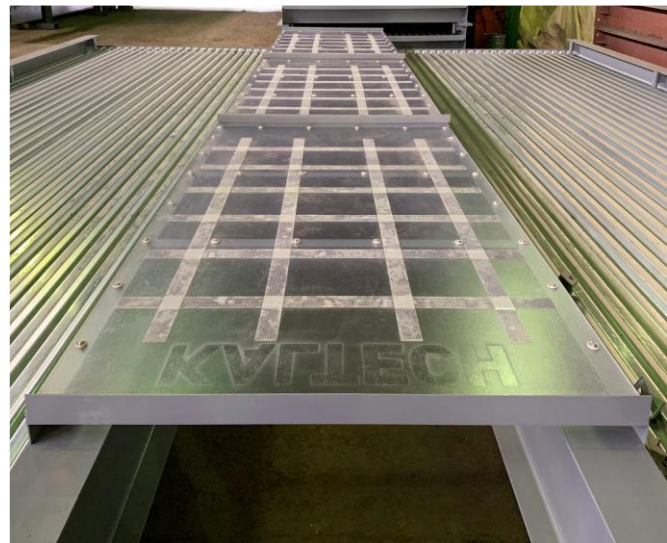
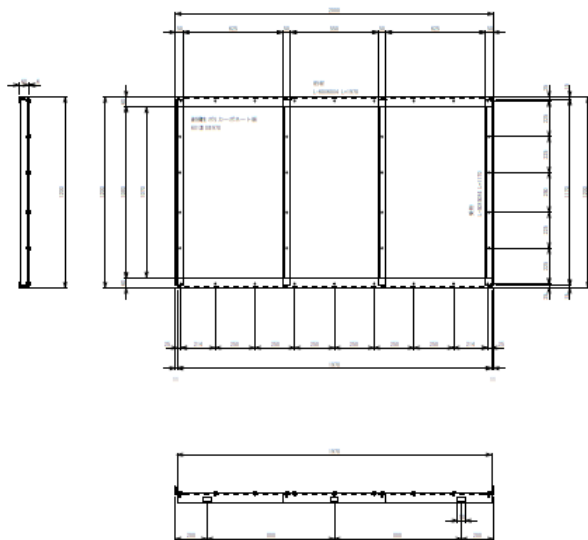
・ 当社上屋パネルの本体と本体の間に取付け、採光や資材搬入口として使用

・ 必要な箇所だけ開閉(サイズ W1200mm × L2000mm)

・ ボルト固定で吹上防止

・ 採光パネル上に滑り止め加工

・ 48.6kg/枚 で2人で簡単施工



カルテック上屋 採光パネル（施工手順）

① 外部足場・上屋養生計画作成(事前準備)

- I 各種計算・仮置き場所・搬入計画・クレーン配置等決定をする。
- II 当社上屋パネルでの冬期養生計画の際に、必要に応じて養生パネルの配置計画(資材取込・採光)をする。
- III 採光パネルの設置間隔は、開口間隔902mm。それ以外は計画に基づき固定用ボルト長の選定・発注を確認する。
上屋パネルのジョイント部材を交わせる高さ設計をしておりますが、設置次第で外枠が干渉しますので注意して下さい。

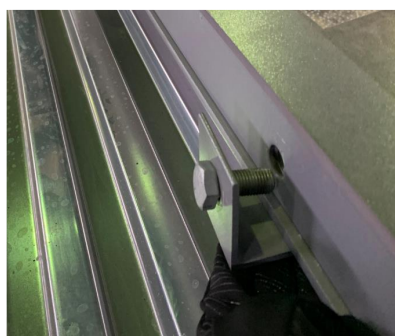


② 安全対策

- I 採光パネルを設置する箇所は開口状態となっている為、事前に手摺や親綱を配置し、墜落防止対策を取る。
(現場判断に基づき、物の落下防止に備え落下防止ネット等の配置も検討する)

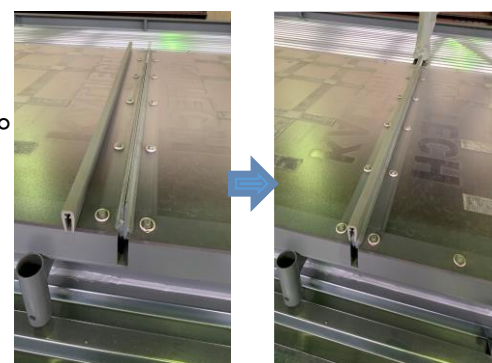
③ 設置

- I 設置計画に基づき上屋パネルを設置する際に、採光パネルを配置する場所の設置間隔が計画通りか確認する。
- II フルハーネス着用の上、上屋パネル上へ採光パネルを荷揚げ。
開口部の両側に人員を配置し、資材の受け渡しをする。
2人以上で受け渡し作業する。
- III 計画通り採光パネルを配置し、1枚設置毎に専用固定アングル・ボルトで吹上防止処置をする。



- IV 配置完了後、短手方向の接合部にカバーを設置する。

- V 強度計算に基づき、都度除雪を行う。



④ 解体

- 設置手順と逆順で、安全対策と配置計画に基づき解体をする。

MEMO

～事業所の御案内～

- | | |
|-------|--|
| 帯広支店 | 帯広市西19条北1丁目20番地12
TEL(0155)34-5111 FAX(0155)35-1134 |
| 札幌支店 | 江別市工業町3番地8
TEL(011)384-3411 FAX(011)384-3433 |
| 北見支店 | 北見市東相内町548番地
TEL(0157)36-7511 FAX(0157)36-6911 |
| 道北営業所 | 名寄市風連町字豊里512番地1
TEL(01655)7-8181 FAX(01655)3-3114 |
| 道南営業所 | 伊達市舟岡町214番地
TEL(0142)25-8771 FAX(0142)25-8772 |
| 技術課 | 帯広市西19条北1丁目20番地2
TEL(0155)38-2111 FAX(0155)38-2113 |

